

## Zumo 396 – Unterschied Via-Point und Sharpingpoint während der Navigation

Hallo Forum,

ich navigiere seit Urzeiten mit einem Garmin Zumo. Bisher hatte ich immer nur Via-Points bei meiner Planung genutzt, um mit der Funktion Skip-Waypoint ein eindeutiges nächstes Zwischenziel (als Via-Point) zu erhalten.

Um bei längeren Strecken, die mehr als die erlaubten 29 Via-Points enthalten, meine gewünschte Strecke zu planen, nutze ich jetzt auch Sharpingpoints. So weit, so gut.

Leider bekomme ich bei gemischten Routen (Via-Points und Sharpingpoints) immer wieder Probleme, wenn ich einen Via-Point mit ‚Skip-Waypoint‘ auf der Kartenoberfläche überspringen möchte. Auch mit dem Weg über ‚Routen ändern‘ und ‚nächstes Ziel überspringen‘ habe ich dasselbe Problem. Hier kann ich das Verhalten nicht nachvollziehen.

Meiner Meinung nach will das Gerät dann immer noch zu einem Sharpingpoint vor den bereits gelöschten Via-Points zurückkehren. Ich erwarte aber (und das wird in den Beschreibungen auch so kommuniziert), dass alle Sharpingpoints bis zum nächsten Via-Point ignoriert werden.

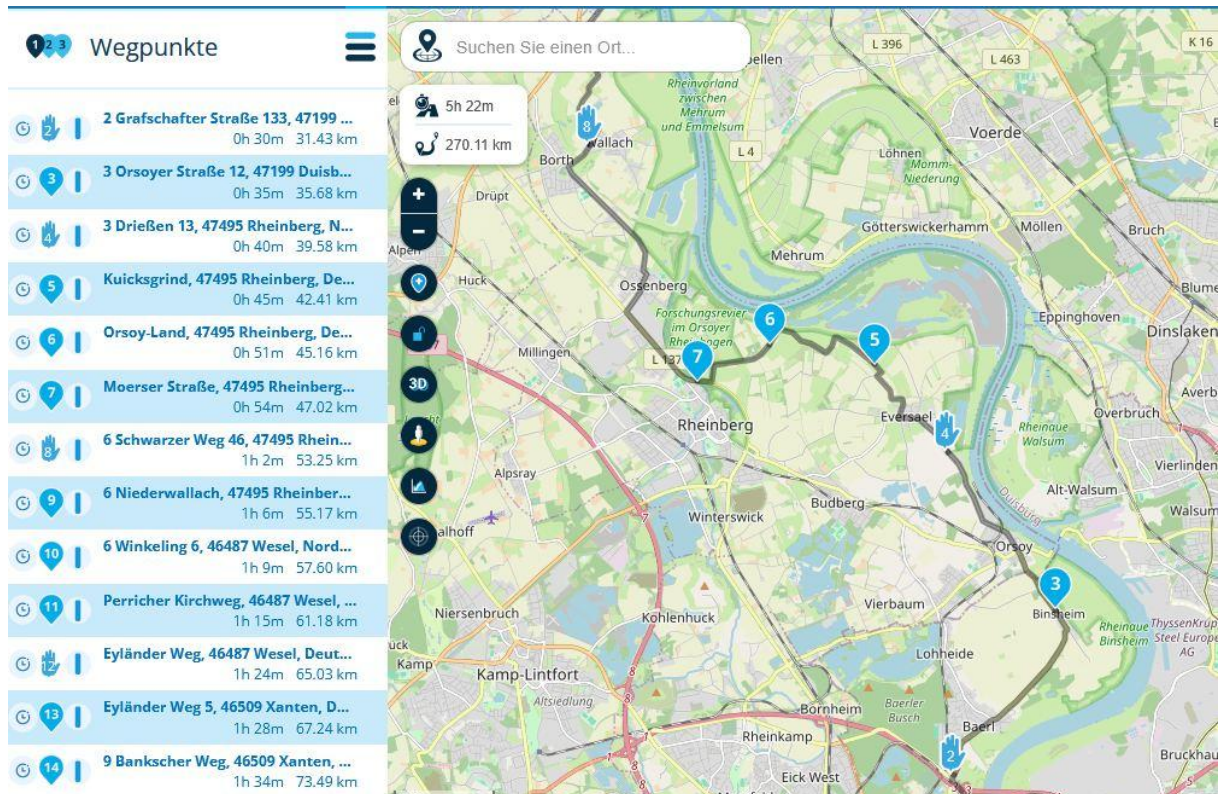
Dazu kommt, dass ich unter dem Menüpunkt ‚Route ändern‘ jeweils einen Unterpunkt für ‚nächstes Ziel überspringen‘ (Via-Point) und ‚nächsten Routenpunkt überspringen‘ (Sharpingpoint) angeboten bekomme.

Wenn ich dann die Option ‚nächstes Ziel überspringen‘ auswähle, erwarte ich (wie oben beschrieben), dass ich direkt zum nächsten aktiven Via-Point navigiert werde.

Frage 1: Ist diese Annahme richtig?

Ich habe dazu mal ein Beispiel vorbereitet:

Man kann auf der Karte sehen, dass der 2.Waypoint ein Via-Point (Handsymbol) , der 3. Waypoint ein Sharpingpoint (Kreissymbol) und der 4. Waypoint wieder ein Via-Point ist usw..

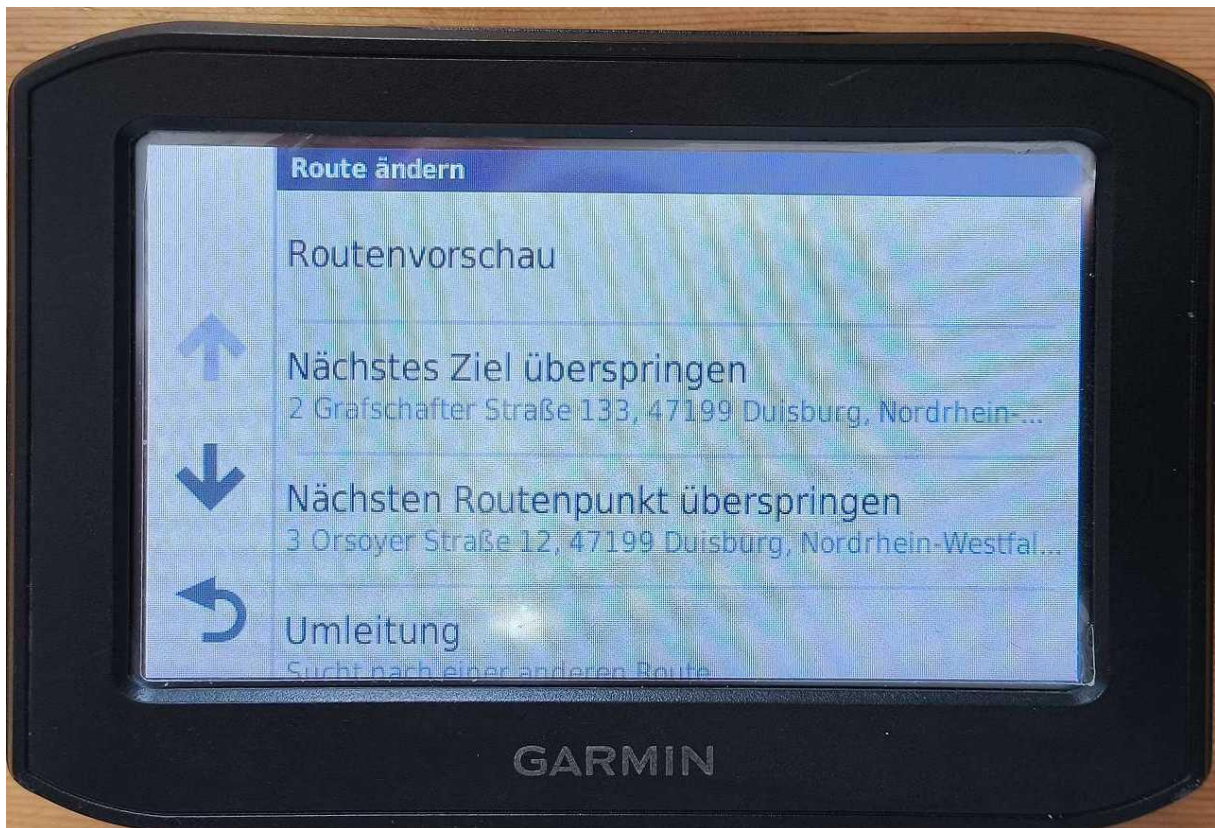


Im Zumo wurde diese Route auch richtig übernommen.

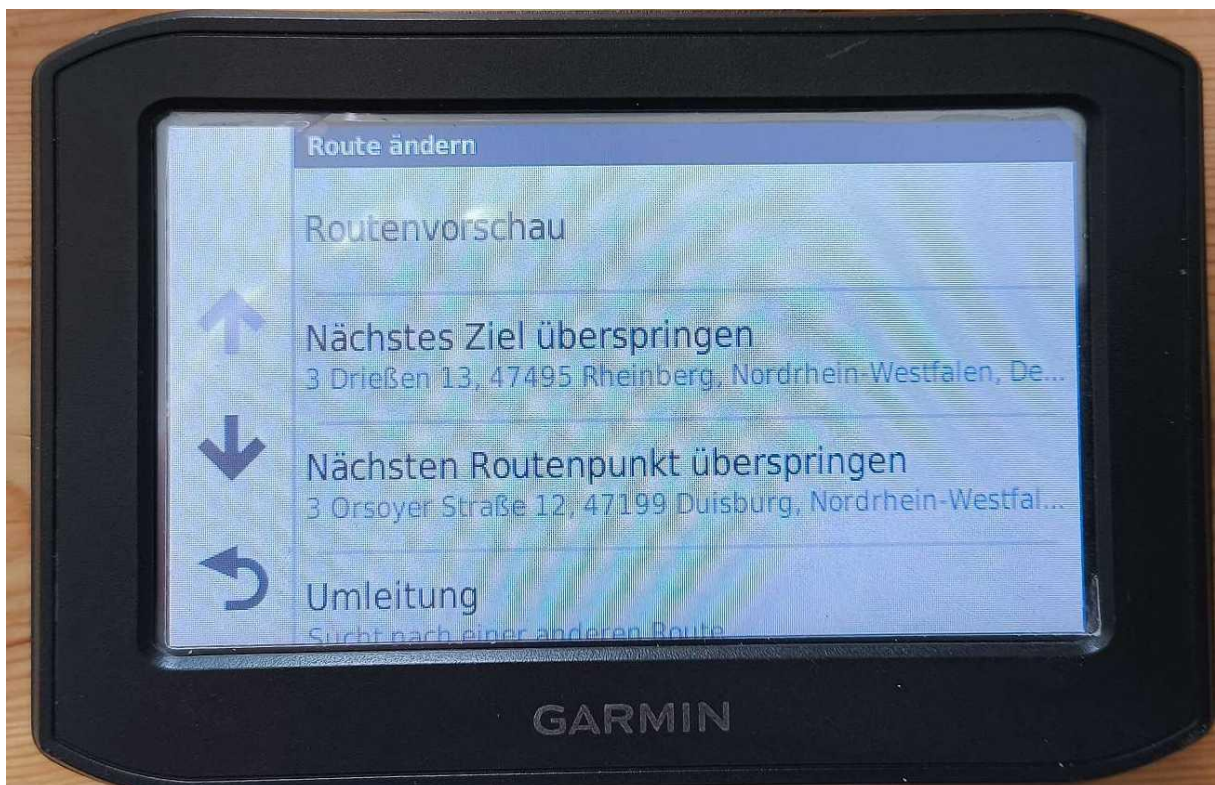




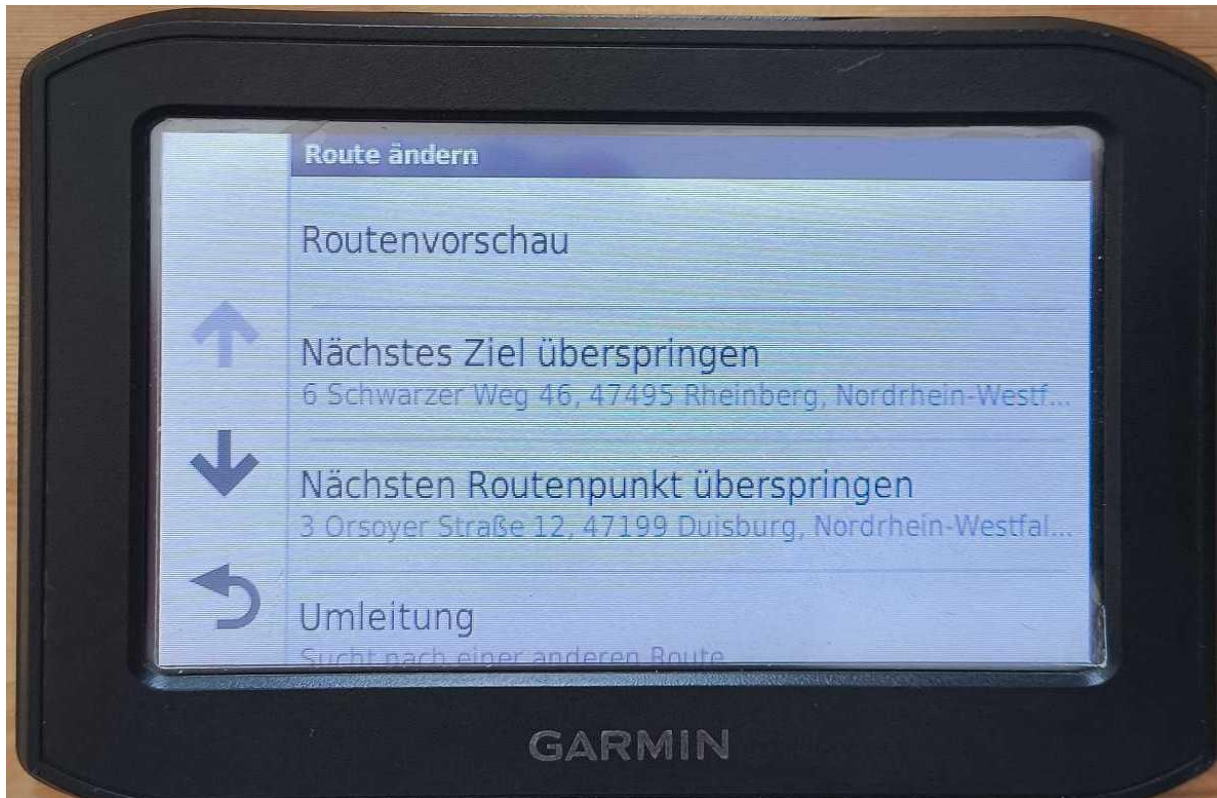
Jetzt möchte ich den ersten Via-Point überspringen.



Wie erwartet wird als nächstes Ziel der nächste Via-Point angezeigt. Leider wird aber immer noch der erste Sharppingpoint (der vor dem zweiten Via-Point liegt) als nächster Routenpunkt angezeigt.



Jetzt überspringe ich den nächsten Via-Point und es wird immer noch der erste Sharpingpoint angezeigt.



Hier zeigt sich, dass meine Zumo 396 (ich habe aktuell 2) nicht wie in der oben beschrieben Weise reagiert.

Auch nach dem Löschen von Via Points bleiben die Sharpingpoints vor den gelöschten Via-Points weiter aktiv und routen mich natürlich zum nächsten Sharpingpoint zurück.

Frage 2: Ist das von mir dokumentierte Verhalten auch bei andern Zumo 396 nachvollziehbar?

Frage 3: Ist das Verhalten so gewollt?

Frage 4: Kann ich durch eine Änderung der Einstellung das Verhalten abstellen?

Vielen Dank im Voraus für eine klarstellende Antwort  
Martin